

ГРАФИЧЕСКОЕ ОПИСАНИЕ

местоположения границ населенных пунктов, территориальных зон, особо охраняемых природных территорий, зон с особыми условиями использования территории

Публичный сервитут под объект: "Строительство участка ВЛ 0,4 кВ от ближайшей опоры ВЛ 0,4 кВ от ТП-4233, установка оборудования учета э/э на опоре ВЛ 0,4 кВ для электроснабжения малоэтажной жилой застройки по адресу: Пермский край, Пермский район, Хохловское с/п. д. Скобелевка (кад. номер зем. участка 59:32:3020003:2203)"

(наименование объекта, местоположение границ которого описано (далее - объект)

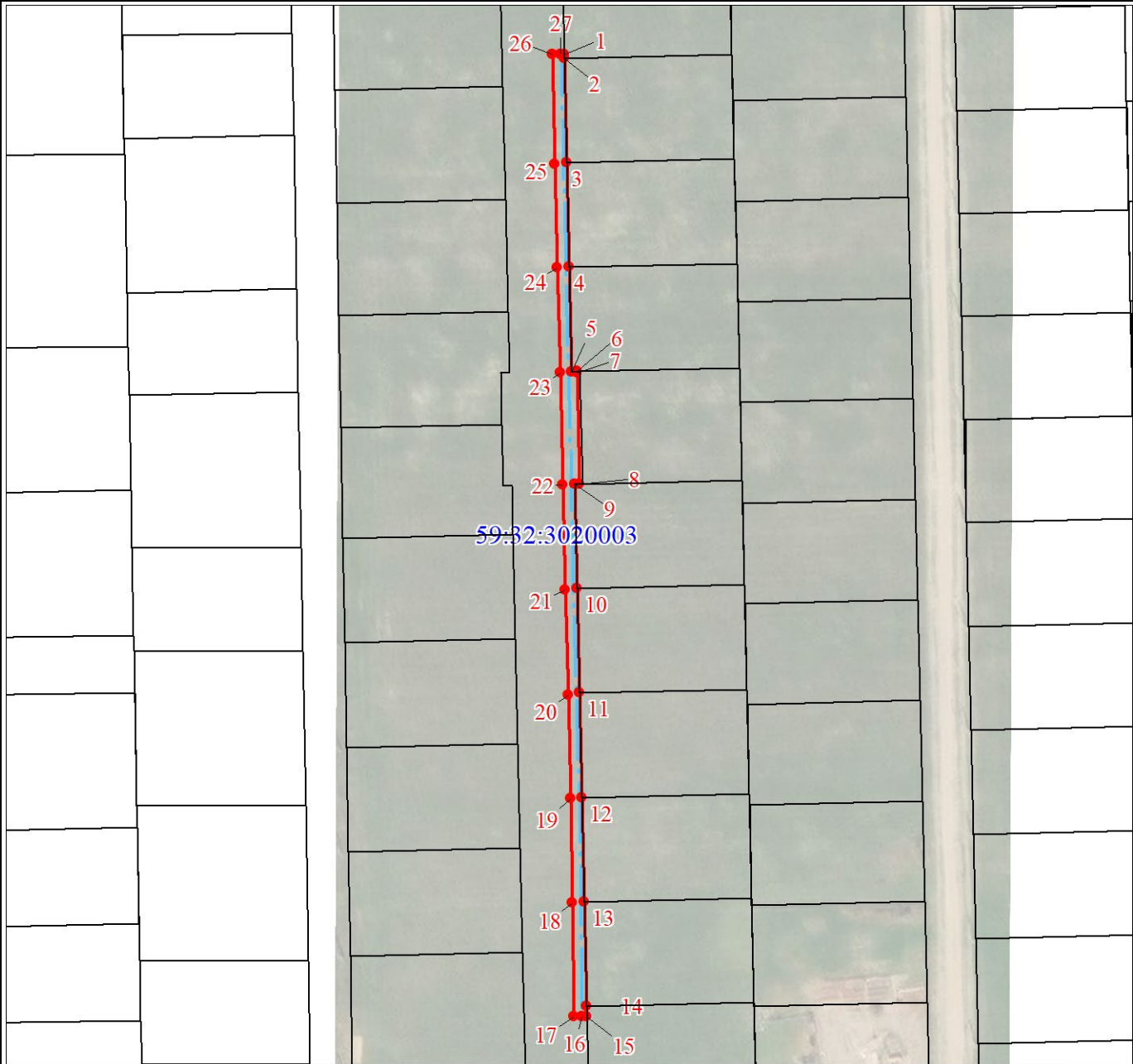
Раздел 1

Сведения об объекте		
№ п/п	Характеристики объекта	Описание характеристик
1	2	3
1	Местоположение объекта	Пермский край, Пермский р-н
2	Площадь объекта ± величина погрешности определения площади ($P \pm \Delta P$), м²	675 ± 9
3	Иные характеристики объекта	<p>1. Цель установления публичного сервитута: Размещение объектов электросетевого хозяйства, тепловых сетей, водопроводных сетей, сетей водоотведения, линий и сооружений связи, линейных объектов системы газоснабжения, нефтепроводов и нефтепродуктопроводов, их неотъемлемых технологических частей, если указанные объекты являются объектами федерального, регионального или местного значения, либо необходимы для организации электро-, газо-, тепло-, водоснабжения населения и водоотведения, подключения (технологического присоединения) к сетям инженерно-технического обеспечения, либо переносятся в связи с изъятием земельных участков, на которых они ранее располагались, для государственных или муниципальных нужд (далее также - инженерные сооружения)</p> <p>2. Срок публичного сервитута: Продолжительность: 49 лет</p> <p>3. Описание иной цели: Публичный сервитут в целях подключения (технологического присоединения) к сетям инженерно-технического обеспечения "Строительство участка ВЛ 0,4 кВ от ближайшей опоры ВЛ 0,4 кВ от ТП-4233, установка оборудования учета э/э на опоре ВЛ 0,4 кВ для электроснабжения малоэтажной жилой застройки по адресу: Пермский край, Пермский район, Хохловское с/п. д. Скобелевка (кад. номер зем. участка 59:32:3020003:2203)"; правообладатель публичного сервитута - ПУБЛИЧНОЕ АКЦИОНЕРНОЕ ОБЩЕСТВО "РОССЕТИ УРАЛ", ОГРН 1056604000970, ИНН 6671163413, почтовый адрес: г. Пермь, Комсомольский проспект, 48, адресе эл. почты - perm@rosseti-ural.ru, pe-pges@rosseti-ural.ru, срок на 49</p>

Раздел 2


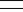




Сведения о местоположении границ объекта					
1. Система координат МСК-59, зона 2					
2. Сведения о характерных точках границ объекта					
Обозначение характерных точек границ	Координаты, м		Метод определения координат характерной точки	Средняя квадратическая погрешность положения характерной точки (Mt), м	Описание обозначения точки на местности (при наличии)
	X	Y			
1	2	3	4	5	6
1	543395.08	2234461.56	Аналитический метод	0.1	-
2	543394.11	2234461.58	Аналитический метод	0.1	-
3	543369.12	2234462.16	Аналитический метод	0.1	-
4	543344.13	2234462.74	Аналитический метод	0.1	-
5	543319.13	2234463.32	Аналитический метод	0.1	-
6	543319.16	2234464.55	Аналитический метод	0.1	-
7	543318.90	2234464.56	Аналитический метод	0.1	-
8	543292.17	2234465.19	Аналитический метод	0.1	-
9	543292.14	2234463.94	Аналитический метод	0.1	-
10	543267.15	2234464.52	Аналитический метод	0.1	-
11	543242.15	2234465.10	Аналитический метод	0.1	-
12	543217.16	2234465.68	Аналитический метод	0.1	-
13	543192.17	2234466.26	Аналитический метод	0.1	-
14	543167.17	2234466.84	Аналитический метод	0.1	-
15	543164.71	2234466.90	Аналитический метод	0.1	-
16	543164.70	2234465.77	Аналитический метод	0.1	-
17	543164.68	2234463.77	Аналитический метод	0.1	-
18	543191.87	2234463.52	Аналитический метод	0.1	-
19	543216.82	2234463.08	Аналитический метод	0.1	-
20	543241.59	2234462.43	Аналитический метод	0.1	-
21	543266.91	2234461.73	Аналитический метод	0.1	-
22	543291.95	2234461.19	Аналитический метод	0.1	-
23	543318.80	2234460.56	Аналитический метод	0.1	-
24	543343.93	2234459.92	Аналитический метод	0.1	-
25	543368.88	2234459.30	Аналитический метод	0.1	-
26	543395.01	2234458.67	Аналитический метод	0.1	-
27	543395.06	2234460.67	Аналитический метод	0.1	-
1	543395.08	2234461.56	Аналитический метод	0.1	-
3. Сведения о характерных точках части (частей) границы объекта					
Обозначение характерных точек части границы	Координаты, м		Метод определения координат характерной точки	Средняя квадратическая погрешность положения характерной точки (Mt), м	Описание обозначения точки на местности (при наличии)
	X	Y			
1	2	3	4	5	6
-	-	-	-	-	-

План границ объекта



Масштаб 1:1500

Используемые условные знаки и обозначения:

- | | |
|---|---|
|  | Характерная точка границы объекта |
|  | Надписи номеров характерных точек границы объекта |
|  | Граница объекта |
|  | Обозначение кадастрового квартала |
|  | Надписи кадастрового номера земельного участка |
|  | Проектное местоположение инженерного сооружения |